

Hotel Stradivarius

Aan de Van Baerlestraat in Amsterdam Zuid staat het gebouw van de Rijkspost-spaarbank. Gebouwd in de tweede helft van de negentiende eeuw heeft het gebouw al diverse gebruikers gekend.

opdrachtgever
Stradivarius monumenten
bv

ontwerp
2005

locatie
Van Baerlestraat,
Amsterdam

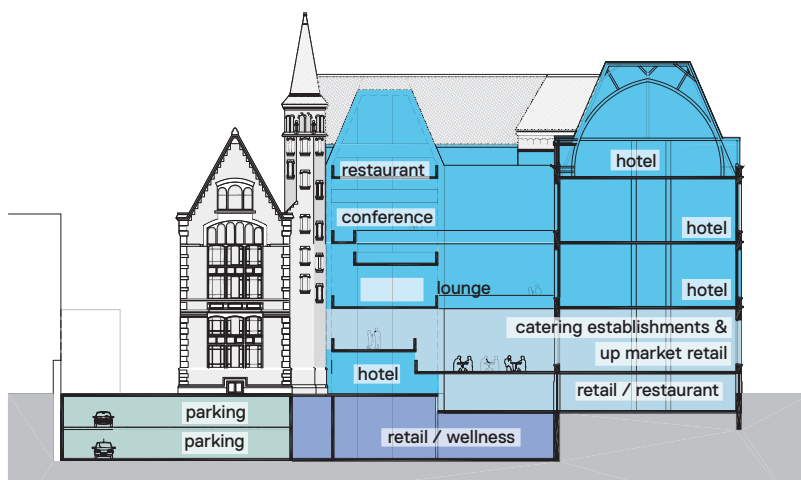
bouw
2008-2013

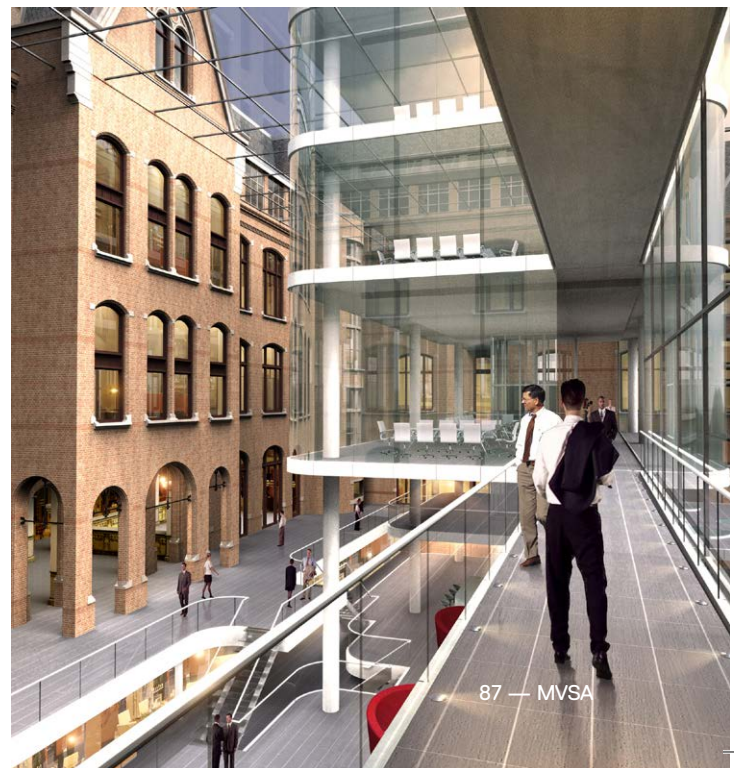


De laatste gebruiker was het Amsterdamse Conservatorium. Dit heeft een stevige wissel getrokken op het originele interieur, desondanks staat het gebouw geregistreerd als Rijksmonument.

Na in opdracht van Ontwikkelaar Fortress diverse studies gedaan te hebben naar nieuwe bestemmingen resulteerde dit in het ontwerpen van een zeer luxe hotel in opdracht van de Israëliische Alrov groep. Dit gebeurde in nauwe samenwerking met Architectenbureau van Stigt die zich ontfermde over de restauratie van het bestaande gebouw. De ongeveer 130 hotelkamers zijn ondergebracht in het oude gebouw waarvan het interieur in oude luister wordt hersteld. Op het binnenterrein verschijnt een nieuw glazen volume met ruimte voor conferentiezalen. Dit volume staat in een groot atrium met de nieuwe hotelentree en restaurant. De oude entree aan de Van Baerlestraat blijft gehandhaafd maar is gericht op de ontsluiting van de winkels en horeca op de bel-etage. Onder het atrium biedt een diepe kelder ruimte voor een Spa en Health club en een parkeergarage.

In de uitwerking van de nieuwbouw is gestreefd naar het behalen van een groot contrast tussen oude en nieuw. Hierdoor komen beide onderdelen het beste tot hun recht en zal ook in de toekomst nog duidelijk afleesbaar zijn hoe het origineel er voorheen uit zag.

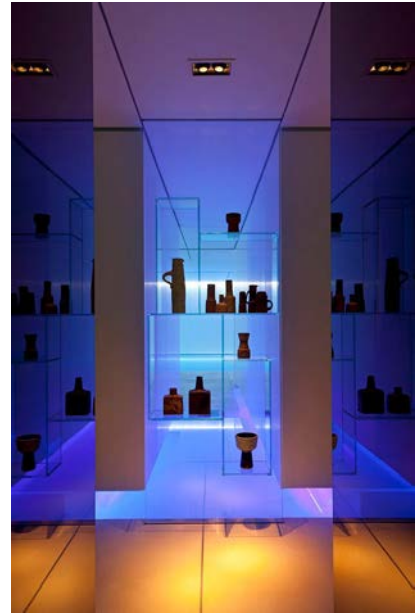




Conservatorium Hotel images Amit Geron i.o.v. Alrov



Conservatorium Hotel_©Amit Geron_13.jpg



Conservatorium Hotel_©Amit Geron_14.jpg



Conservatorium Hotel_©Amit Geron_15.jpg



Conservatorium Hotel_©Amit Geron_16.jpg



Conservatorium Hotel_©Amit Geron_17.jpg



Conservatorium Hotel_©Amit Geron_18.jpg

Conservatorium Hotel images Amit Geron i.o.v. Alrov



Conservatorium Hotel_©Amit Geron_19.jpg



Conservatorium Hotel_©Amit Geron_20.jpg



Conservatorium Hotel_©Amit Geron_21.jpg

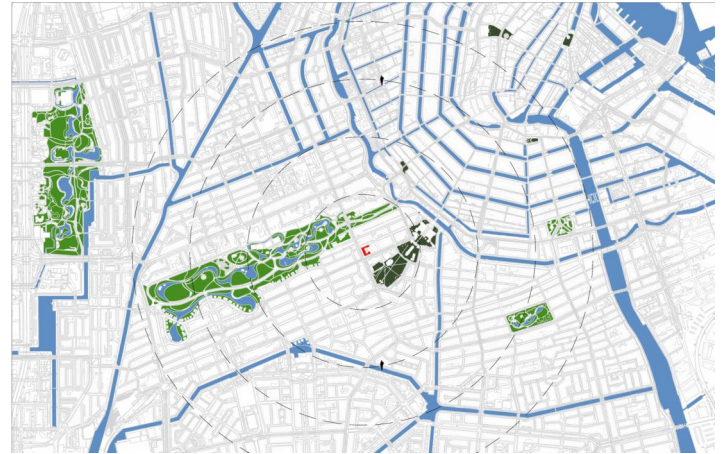


Conservatorium Hotel_©Amit Geron_22.jpg

Conservatorium Hotel images MVSA



051027 Asd vBaerlestr_Conserv .jpg



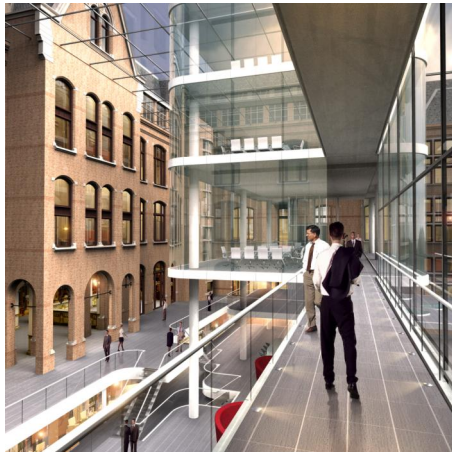
locatieschema.jpg



satellite_pic_crop3.jpg



CONS mei 30000 H.jpg



CONS mei 30001 H.jpg



CONS mei 30002 H.jpg

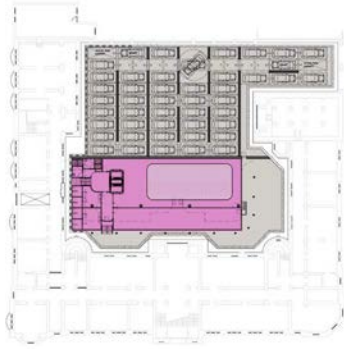


CONS mei 30004 H.jpg

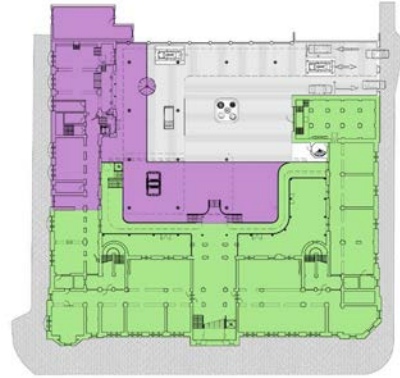


CONS mei 30005 H.jpg

Conservatorium Hotel drawings MVSA



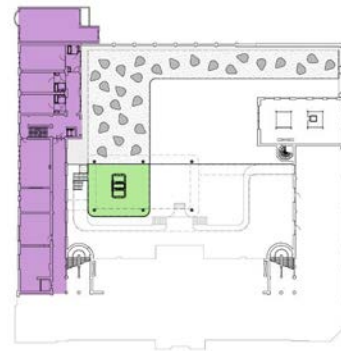
p5217-1-001_11.04.06 copy.jpg



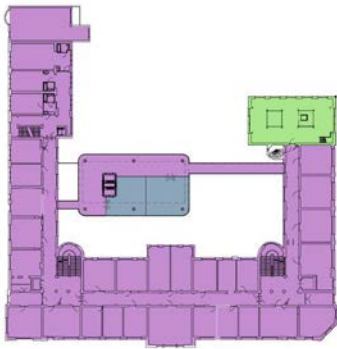
p5217-1-002_11.04.06 copy.jpg



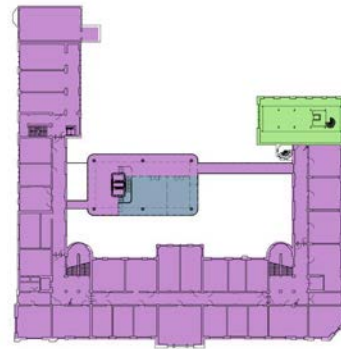
p5217-1-003_11.04.06 copy.jpg



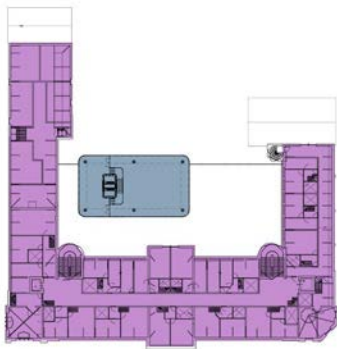
p5217-1-004_11.04.06 copy.jpg



p5217-1-005_11.04.06 copy.jpg



p5217-1-007_11.04.06 copy.jpg

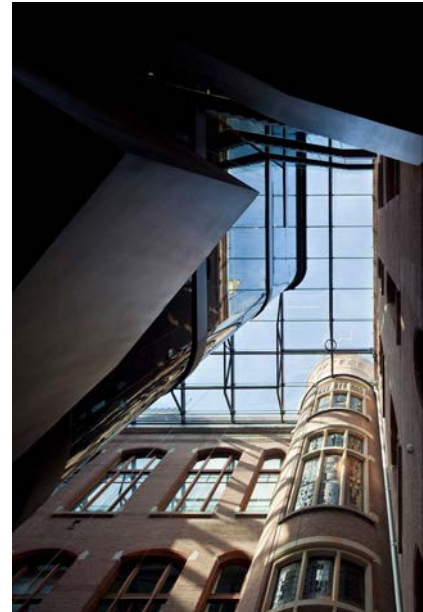


p5217-1-009_11.04.06 copy.jpg

Conservatorium Hotel images Amit Geron i.o.v. Alrov



Conservatorium Hotel_©Amit Geron_1.jpg



Conservatorium Hotel_©Amit Geron_2.jpg



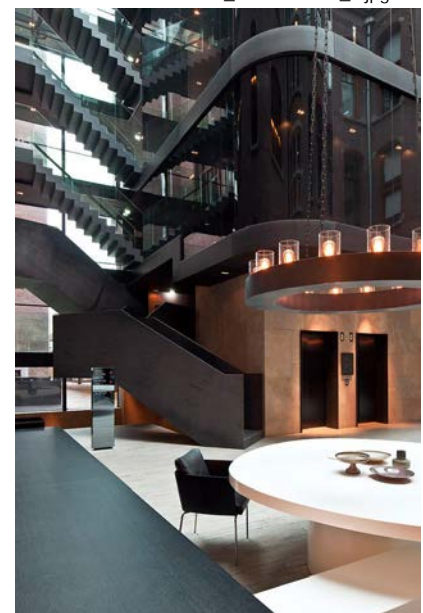
Conservatorium Hotel_©Amit Geron_3.jpg



Conservatorium Hotel_©Amit Geron_4.jpg



Conservatorium Hotel_©Amit Geron_5.jpg



Conservatorium Hotel_©Amit Geron_6.jpg

Conservatorium Hotel images Amit Geron i.o.v. Alrov



Conservatorium Hotel_©Amit Geron_7.jpg



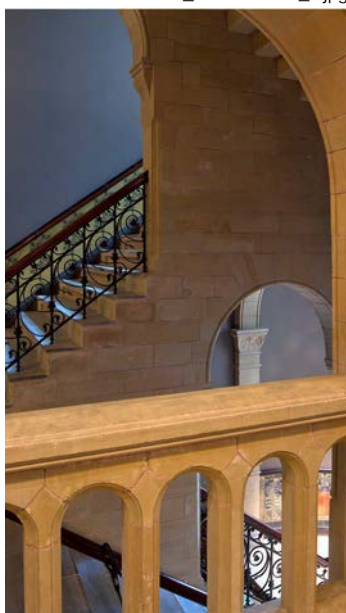
Conservatorium Hotel_©Amit Geron_8.jpg



Conservatorium Hotel_©Amit Geron_9.jpg



Conservatorium Hotel_©Amit Geron_10.jpg



Conservatorium Hotel_©Amit Geron_11.jpg



Conservatorium Hotel_©Amit Geron_12.jpg