



**EnghlenSchild:  
de kroon op Hooch Boulandt.**  
EnghlenSchild kan bogen op een klassiek ingerichte tuin voor gemeenschappelijk gebruik en het fraai gerestaureerde hekwerk. Hiermee wordt de beslotenheid van EnghlenSchild benadrukt. De restauratie van EnghlenSchild wordt gerealiseerd door prof. J. van Stigt, een architect van internationale faam, die onder andere de restauratie van het Entrepotdok in Amsterdam op zijn naam heeft staan.

**Unieke ligging bij het cityhart.**  
Schuin aan de overkant van EnghlenSchild domineert de parkachtige structuur van het Geertebolwerk, waarlangs de singel stroomt.

Met daarachter de oude Utrechtse binnenstad. Maar ook als u voor de bedrijvigheid van het centrum kiest, kan de auto blijven staan. Want u loopt gewoon naar het centraal station, naar het cityhart en Hoog Catharijne. En u investeert daarin slechts minuten. Overigens heeft u alle stads- en streekbussen op loopafstand.

Maar ook met de auto is EnghlenSchild via de singel natuurlijk gemakkelijk bereikbaar. En er zijn voldoende parkeervoorzieningen. Op het terrein van Hooch Boulandt is ook een ruime parkeergarage, die uitsluitend voor bewoners toegankelijk is

Wonen in EnghlenSchild bestempelt u daarom als een bevoorrecht mens. U kunt genieten van een unieke woonomgeving en koppelt daaraan het gemak van alle stedelijke voorzieningen bij de hand.

Wonen in EnghlenSchild is een dagelijkse beleving voor iedereen die van het 'andere wonen' houdt, maar het gemak van de grote stad niet graag terzijde schuift.

Het exterieur ademt de sfeer van romantisch-klassieke bouwopvattingen. Robuust met bescheiden gebruik van ornamenteel. Maar niet-temin uitzonderlijk royaal. Zoals bijvoorbeeld de forse raampartijen, die pas na drie meter het licht afronden. Een ideale basis voor woningen met vide en/of entresol. En achter de kloeke centrale entree schuilt het trotse hart van EnghlenSchild: het Atrium. Een hal die zich nauwelijks laat begrenzen en het ruimtelijke effect op indrukwekkende wijze accentueert. Opvallend is ook de fraaie gevel met boven de ronding van het fries de klok met het 'EnghelenSchild'.

57 Woningen gaan achter deze gevel schuil in 27 verschillende typen. Vrijwel geen woning is identiek en scheidt alle ruimte voor de meest individuele woonbelevens. En bovenin zijn de uiterst royale penthouses gesitueerd, die optimale privacy koppelen aan ongekend comfort en de luxe van een riant dakterras.

Het exterieur wekt zoveel spanning en hoge verwachtingen, dat een kijkje binnen haast onvermijdelijk is...





# ENGHLEN SCHILD

## De keuze zal niet eenvoudig zijn.

De combinatie nieuwbouw en restauratie heeft werkelijk een weelde aan woonvormen opgeleverd. Twee-, drie-, vier- en vijfkamerwoningen. Over één of twee verdiepingen. Met een oppervlakte, die varieert van 60 tot 300 m<sup>2</sup>. Een riante keuze uit 27 verschillende typen woningen. Als dat geen perspectief voor persoonlijk wonen biedt!

Met deze doorsnede lichten wij slechts een tipje van de sluier op. Maar een duidelijk beeld krijgt u wel van de vele mogelijkheden.

**Elke woning heeft een eigen identiteit.**

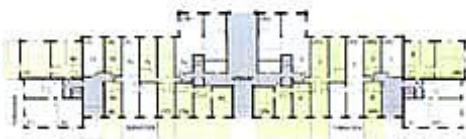
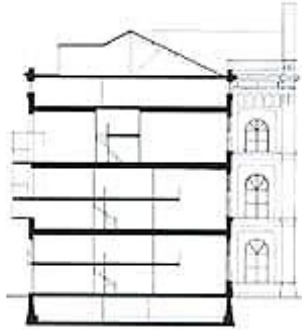
Opvallend zijn vooral de hoge, klassieke raampartijen, die de ruimte overspannen van vloer en entresol. Maar dat is tevens een van de weinige stereotype kenmerken van het gebouw.

Op bezoek gaan bij uw burens geeft toch weer een andere ruimtebelevens. Omdat vrijwel geen woning exact hetzelfde is. Dat schept heel persoonlijke mogelijkheden voor de inrichting van de woning. U hoeft zich slechts door uw eigen ideeën te laten inspireren.

Maar uniform zijn zeker het comfort en de luxe standaard voorzieningen. Wat denkt u bijvoorbeeld van vloerverwarming, jazeker standaard ingebouwd. Of het gemak van de video-fone: zien wie er op de bel heeft gedrukt en een bekende kunnen begroeten nog voordat hij of zij de naam heeft genoemd.

Ook de fraaie keukens geldt als een kwaliteitsaspect en zeker ook de keuken-apparatuur die het keurmerk van een topfabrikant draagt. En natuurlijk is die zorg voor kwaliteit ook merkbaar in de afwerkingsmaterialen, die van veel meer dan normale uitvoering zijn. Zoals de tegels en het sanitair, en de isolerende voorzieningen die zuinig zijn met energie.





## ENGHLENSCHILD

Architect: Joop van Stigt (architectenbureau Van Stigt, Amsterdam).  
 Aantal woningen: 57 luxe appartementen, 2 - 5 kamers.  
 Type gebouw: voormalig hoofdgebouw AZU.  
 Grootte woningen: 66 - 324 m<sup>2</sup>, gemiddeld 139 m<sup>2</sup>.  
 Aantal lagen: 9, incl. 4 tussenverdiepingen.  
 Parkeren: op straat.  
 Inrichting buitenruimte: gemeenschappelijke tuin langs Catharijnesingel, privé-terrassen aan andere kant.  
 Materiaalgebruik buitenzijde: baksteen en stucranden, zinken dakoverstekken, stalen balkons; oorspronkelijke raamindeling gehandhaafd.  
 Hoofdontsluiting blok: portiek met atrium, 2 neveningangen.  
 Ontsluiting woningen: via 3 interne hallen en korte gangen.  
 Bijzonderheden plattegrond: 27 (ongebruikelijke) typen; vernuftig in het gebouw gedistribueerd; bergingen in kelder.  
 Ontwerp en bouw: 1988 - 1992.  
 Stichtingskosten: f 18 miljoen excl. btw.



(foto's Amstelrand Verstoed)

